

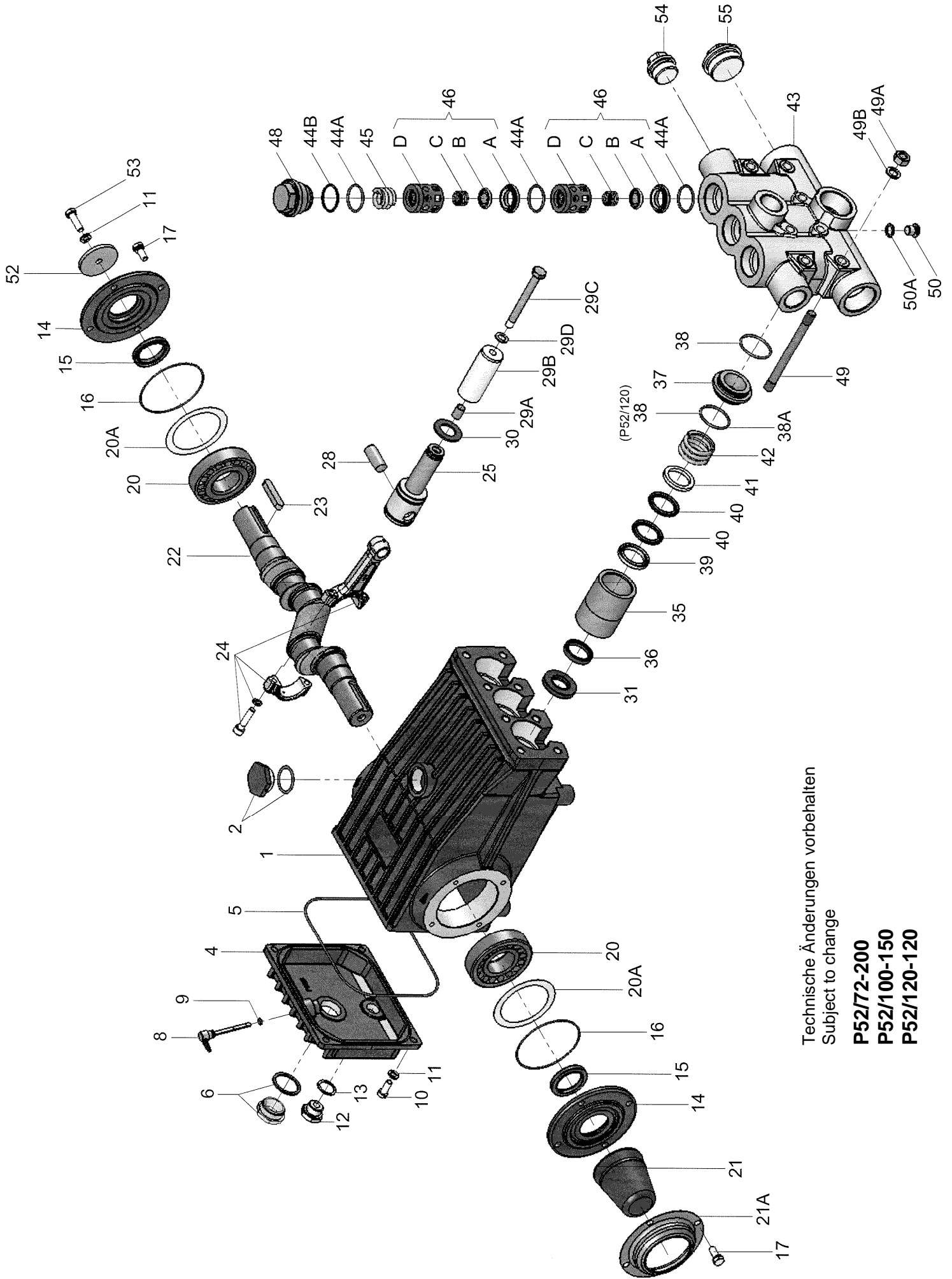
**Ersatzteilverzeichnis
Spare Parts List**

**P52/72-200
P52/100-150
P52/120-120**

**Best.-Nr.: 00.4262
Code Nr. 00.3974
00.4263**

Lfd. Nr. Item No.	Stückzahl No. Off	Best.-Nr. Code No.	Benennung	Description
1	1	01.0608	Antriebsgehäuse	Crankcase
2	1	00.2914	Olaußfüllstopfen kpl.	Oil Filler Plug Assy
4	1	03.0274	Getriebedeckel	Crankcase Cover
5	1	06.0103	O-Ring zu 4	O-Ring for 4
6	1	00.2416	Olsschauglas kpl.	Oil Sight Glass Assy
8	1	00.4502	Oimeßstab kpl.	Oil Dipstick Assy
9	1	06.0053	O-Ring zu 8	O-Ring for 8
10	4	21.0026	Zylinderschraube	Cylinder Screw
11	5	07.2994	Federring	Spring Ring
12	1	07.0705	Stopfen G1/2	Plug G1/2
13	1	06.0282	Dichtung	Gasket
14	2	03.0137	Lagerdeckel	Bearing Cover
15	2	06.0101	Radialwellendichtring	Radial Shaft Seal
16	2	06.0104	O-Ring zu14	O-Ring for 14
17	8	21.0034	Sechskantschraube	Hexagon Screw
20	2	05.0096	Kegelrollenlager	Taper Roller Bearing
20A	1-3	07.0789	Paßscheibe	Fitting Disc
20B	1-3	07.2844	Paßscheibe	Fitting Disc
21	1	07.4563	Wellenschutz	Shaft Protector
21A	1	07.4687	Wellenschutzhalter	Shaft Guard Holder
22	1	11.0657	Kurbelwelle	Crankshaft
23	1	07.3188	Paßfeder	Fitting Key
24	3	00.4391	Gleitlagerpleuel kpl.	Connecting Rod Assy
25	3	00.4392	Kreuzkopf kpl.	Crosshead / Plunger Assy
28	3	11.0659	Kreuzkopfbolzen	Crosshead Pin
29A	3	07.0745	Zentrierhülse	Centring Sleeve
29B	3	11.0245	Plungerrohr (P52/72)	Plunger Pipe (P52/72)
29B	3	11.0244	Plungerrohr (P52/100)	Plunger Pipe (P52/100)
29B	3	11.0243	Plungerrohr (P52/120)	Plunger Pipe (P52/120)
29C	3	07.0744	Spannschraube	Tensioning Screw
29D	3	06.0467	Cu-Dichtring	Copper Ring
30	3	07.3095	Olabstreifer	Oil Scraper
+o•31	3	06.0270	Radialwellendichtring	Radial Shaft Seal
35	3	07.3134	Dichtungshülse (P52/72)	Seal Sleeve (P52/72)
35	3	07.0776	Dichtungshülse (P52/100)	Seal Sleeve (P52/100)
35	3	07.0677	Dichtungshülse (P52/120)	Seal Sleeve (P52/120)
•36	3	06.1221	Leckagedichtung (P52/72)	Leakage Seal (P52/72)
o36	3	06.1222	Leckagedichtung (P52/100)	Leakage Seal (P52/100)
+36	3	06.1223	Leckagedichtung (P52/120)	Leakage Seal (P52/120)
37	3	07.0777	Dichtungskassette (P52/72 u. P52/100)	Seal Case (P52/72, P52/100)
37	3	07.0684	Dichtungskassette (P52/120)	Seal Case (P52/120)
+38	6	06.0106	O-Ring zu 37 (P52/120)	O-Ring for 37 (P52/120)
o•38	3	06.0106	O-Ring zu 37 (P52/72 u. P52/100)	O-Ring for 37 (P52/72, P52/100)
o•38A	3	06.0253	O-Ring zu 37 (P52/72 u. P52/100)	O-Ring for 37 (P52/72; P52/100)
39	3	07.0784	Druckring (P52/72)	Pressure Ring (P52/72)
39	3	07.0782	Druckring (P52/100)	Pressure Ring (P52/100)
39	3	07.0756	Druckring (P52/120)	Pressure Ring (P52/120)
•40	6	06.0242	Manschette (P52/72)	Sleeve (P52/72)
o40	6	06.0240	Manschette (P52/100)	Sleeve (P52/100)
+40	6	06.0230	Manschette (P52/120)	Sleeve (P52/120)
41	3	07.0785	Stützring (P52/72)	Support Ring (P52/72)
41	3	07.0783	Stützring (P52/100)	Support Ring (P52/100)
41	3	07.0755	Stützring (P52/120)	Support Ring (P52/120)
42	3	07.0791	Spannfeder (P52/72 und P52/100)	Tension Spring (P52/72, P52/100)
42	3	07.0766	Spannfeder (P52/120)	Tension Spring (P52/120)
43	1	01.0691	Ventilgehäuse	Valve Casing
••44A	9	06.0107	O-Ring	O-Ring
••44B	3	06.1321	Stützring	Support Ring
45	3	07.3464	Feder	Spring
••46A	6	07.2456	Ventilsitz	Valve Seat
••46B	6	07.2482	Ventilplatte	Valve Plate
••46C	6	07.2473	Ventilfeder	Valve Spring
••46D	6	07.2511	Abstandsrohr	Spacer Pipe
48	3	07.3166	Stopfen M42x1.5	Plug M42x1.5
49	8	21.0273	Stiftschraube	Stud Bolt
49A	8	07.0988	Sechskantmutter	Hexagon Nut
49B	8	07.2707	Scheibe	Disc
50	1	07.1000	Stopfen G1/4	Stopfen G1/4
50A	1	06.0108	Cu-Dichtring	Copper Ring
52	1	07.0796	Scheibe für Kurbelwelle	Disc for Crankshaft
53	1	21.0259	Sechskantschraube	Hexagon Screw
54	2	07.3160	Verschlußstopfen G1	Plug G1
55	2	07.3162	Verschlußstopfen G1 1/2	Plug G1 1/2
	1	00.4406	Antrieb kpl. (1-29A/30/31/49/49A-B/52/53)	Crankcase Assy (1-29A/30/31/49/49A-B/52/53)
	1	00.4568	Plungerwechselsatz (P52/72)	Plunger Replacement Kit (P52/72)
	1	00.0864	Plungerwechselsatz (P52/100)	Plunger Replacement Kit (P52/100)
	1	00.0865	Plungerwechselsatz (P52/120)	Plunger Replacement Kit (P52/120)
	1	00.4278	Pumpenkopf kpl. (43-48/50/50A/54/55)	Pumphead Assy (43-48/50/50A/54/55)
	6	00.1868	Ventil kpl. (46A-D)	Valve Assy (46A-D)
••	1	14.0344	Rep. Satz Ventile	Valve Repair Kit
•	1	14.0015	Rep. Satz Dichtungen (P52/72)	Seal Repair Kit (P52/72)
o	1	14.0014	Rep. Satz Dichtungen (P52/100)	Seal Repair Kit (P52/100)
+	1	14.0013	Rep. Satz Dichtungen (P52/120)	Seal Repair Kit (P52/120)

Bei Bestellung von Ersatzteilen bitte Bestell-Nr., Pumpen-Nr. und -type angeben
When ordering please state Code No., Pump Model and Pump Serial No.



Technische Änderungen vorbehalten
 Subject to change

P52/72-200
P52/100-150
P52/120-120